



Контрактные обои



The image displays two different types of contract wallpaper. The top section shows a roll of dark blue wallpaper with a fine, wavy texture. The bottom section shows a roll of light brown wallpaper with a more pronounced, irregular, cracked texture. The central text 'Контрактные обои' is centered between these two sections.

Контрактные (объектные) настенные покрытия появились в ответ на запрос рынка на что-то такое же прочное и износоустойчивое, как краска, кафельная плитка, стеклообои, но более интересное с точки зрения дизайна.

За основу были взяты обои с виниловым покрытием.

Была разработана технология так называемого «твердого» винила (solid vinyl) – очень плотного и прочного.

Учитывая то, что на поверхность наносится достаточно большое количество винила (до 764 гр. на кв/м), в качестве основы возможно использовать только плотный флизелин или Osnaburg – синтетическую тканную основу.





За счет того, что винил позволяет придать поверхности любую фактуру, количество дизайнов очень велико – от классических до футуристических. Высокая плотность поверхности делает эти покрытия действительно моющимися – их можно обрабатывать щеткой с мягким моющим средством. Влагостойкость позволяет использовать контрактные покрытия во влажных помещениях.



Технология нанесения рельефа на поверхность материала делает контрактные стеновые покрытия «дышащими», не препятствующими газообмену между стеной и помещением. Многие виды таких покрытий клеятся через плотно резанный шов (dubble cut), что позволяет добиться минимальной заметности стыков между полотнами.

Контрактные покрытия являются ремонтпригодными. Поврежденный участок можно заменить, не нарушая целостности внешнего вида.





Подготовка поверхности под контрактные обои не требует такой тщательности, как под окраску. При монтаже этого материала клеем покрывается стена, что делает процесс быстрым и чистым. Большая ширина (130-137 см) еще больше ускоряет монтаж. 2 типа размера (137 см и 68 см) позволяет экономить материал в помещениях с большим количеством дверей и окон.

Предъявляются разные требования к классам пожарной опасности материалов и покрытий, в зависимости от того, применяются они на эвакуационных путях, или же в зальных помещениях (т.е. нет понятия «оупен спейс», «конгресс – холл», «офисное помещение» – все это с точки зрения ФЗ -123 является «зальным помещением», равно как и нет «фойе», «коридора», «рекреационного помещения», «места общего пользования» все это относится к «путям эвакуации»).

В законе даны достаточно четкие определения для :
Эвакуационного пути (пути эвакуации) - путь движения и (или) перемещения людей, ведущий непосредственно наружу или в безопасную зону, удовлетворяющий требованиям безопасной эвакуации людей при пожаре.

Эвакуационный выход - выход, ведущий на путь эвакуации, непосредственно наружу или в безопасную зону.

Зальные помещения – точного определения в законе нет, но с точки зрения ФЗ - 123 зальным помещением является предусмотренное проектной документацией помещение, размещенное в зданиях классов функциональной пожарной опасности, и вместимостью, установленной в таблице 29 (Приложение к ФЗ - 123).



Область применения материалов и покрытий на путях эвакуации («декоративно-отделочных и облицовочных» материалов) определена в табл. 28 ФЗ – 123:

Класс (подкласс) функциональной пожарной опасности здания	Этажность и высота здания	Класс пожарной опасности материала, не более указанного			
		для стен и потолков		для покрытия полов	
		Вестибюли, лестничные клетки, лифтовые холлы	Общие коридоры, холлы, фойе	Вестибюли, лестничные клетки, лифтовые холлы	Общие коридоры, холлы, фойе
Ф1.2; Ф1.3; Ф2.3; Ф2.4; Ф3.1; Ф3.2; Ф3.6; Ф4.2; Ф4.3; Ф4.4; Ф5.1; Ф5.2; Ф5.3	не более 9 этажей или не более 28 метров	КМ2	КМ3	КМ3	КМ4
	более 9, но не более 17 этажей или более 28, но не более 50 метров	КМ1	КМ2	КМ2	КМ3
	более 17 этажей или более 50 метров	КМ0	КМ1	КМ1	КМ2
Ф1.1; Ф2.1; Ф2.2; Ф3.3; Ф3.4; Ф3.5; Ф4.1	вне зависимости от этажности и высоты	КМ0	КМ1	КМ1	КМ2

Область применения материалов и покрытий в зальных помещениях («декоративно-отделочных и облицовочных» материалов) за исключением покрытий спортивных арен спортивных сооружений и полов танцевальных залов определена в табл. 29 ФЗ – 123:

Класс (подкласс) функциональной пожарной опасности здания	Вместимость зальных помещений, человек	Класс материала, не более указанного	
		для стен и потолков	для покрытий полов
Ф1.2; Ф2.3; Ф2.4; Ф3.1; Ф3.2; Ф3.6; Ф4.2; Ф4.3; Ф4.4; Ф5.1	более 800	КМ0	КМ2
	более 300, но не более 800	КМ1	КМ2
	более 50, но не более 300	КМ2	КМ3
	не более 50	КМ3	КМ4
Ф1.1; Ф2.1; Ф2.2; Ф3.3; Ф3.4; Ф3.5; Ф4.1	более 300	КМ0	КМ2
	более 15, но не более 300	КМ1	КМ2
	не более 15	КМ3	КМ4

Компания ОПУС давно и успешно сотрудничает с фабриками по производству контрактных обоев.

В нашем ассортименте представлен большой выбор текстур контрактных обоев: модные, имитирующие премиальные отделочные материалы декоративную штукатурку, жидкий шелк, кожу, дерево, кварцевую крошку, или классические дизайны, такие как фреска, холст, жидкий шелк, живопись.

Разнообразие дизайнов, представленных в нашей галерее, позволяет с легкостью подобрать любой оттенок и текстуру.

Простота монтажа контрактных стеновых покрытий сократит затраты на установку материала и сроки проведения работ.



Преимущества контрактных обоев

- прочные и долговечные
- большой выбор имиджей и текстур
- возможность влажной чистки
- ремонтпригодность
- грязе- и водоотталкивающее покрытие
- не выцветают
- это обои для интерьерных зон с высокой проходимостью, такие как отели, офисы, рестораны, бары, торговые центры, аэропорты и т.п.

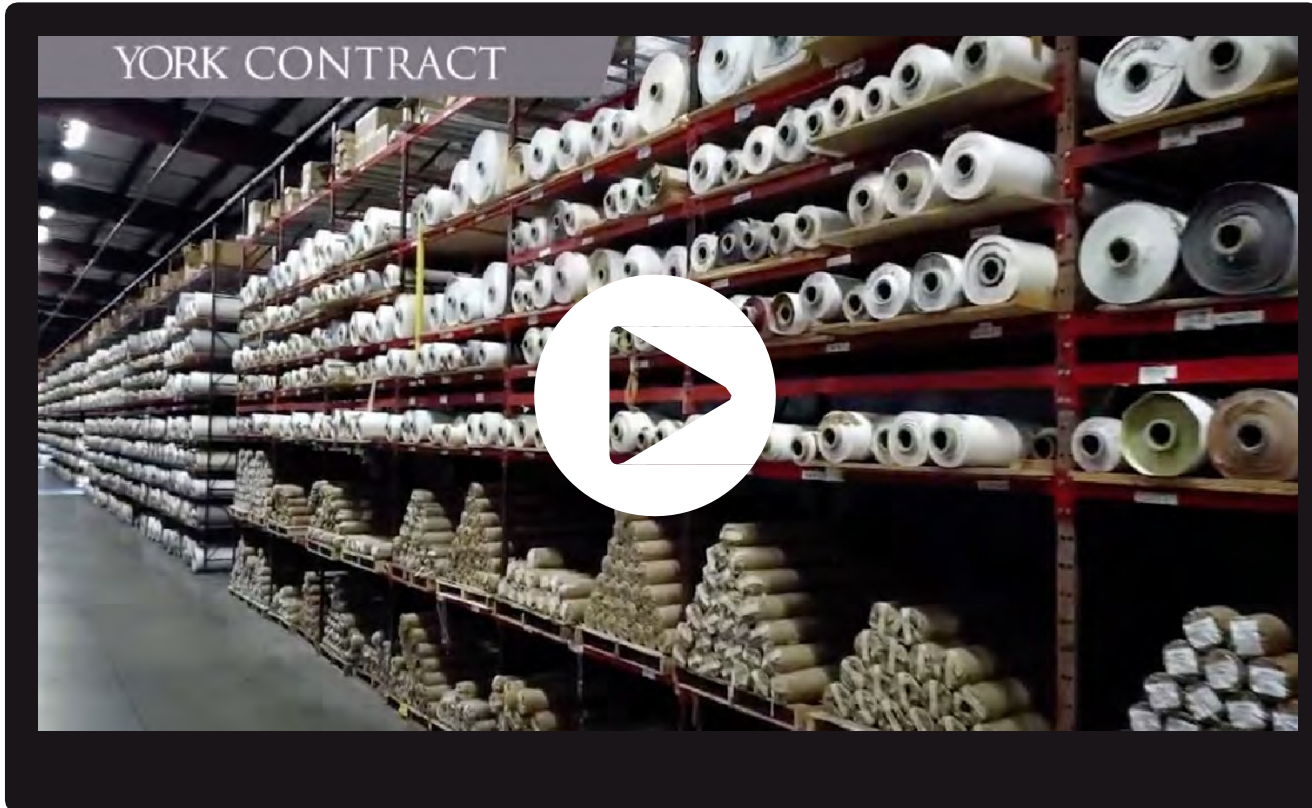


YORK CONTRACT



YORK
CONTRACT

YORK CONTRACT



YORK
CONTRACT

YORK CONTRACT

Американская фабрика York Wallcoverings предлагает огромный выбор контрактных стеновых покрытий.

Они разрабатывались специально для общественных помещений, а также домашних интерьеров для зон с большой проходимостью.

Их высокая механическая прочность позволяет использовать эти материалы там, где стены испытывают максимальную нагрузку. Это могут быть коридоры, холлы, даже лестничные пролеты.

Эти обои устойчивы к трению и ударным нагрузкам, их можно мыть даже щеткой. Такие свойства им придает слой твердого винила на поверхности, т. е. это — виниловые обои. Они ремонтпригодны.

Обои производятся по ширине 1.37 и 0.68, кратно ярду



YORK CONTRACT



YORK
CONTRACT



Основываясь на испытаниях контрактных обоев York Wallcoverings, мы получили следующие показатели:

Группа горючести – **Г1** (слабогорючий материал)

Группа воспламеняемости **В2**
(умеренновоспламеняемый)

Дымообразующая способность **Д3** (высокая)

Токсичность **Т2** (умеренноопасная)

YORK
C O N T R A C T



candice OLSON

Величественность и красота природных ландшафтов вдохновили York Wallcovering к созданию коллекций контрактных обоев, созданную совместно с CANDICE OLSON. Фабрике удалось повторить яркие примеры природных текстур и воссоздать их в своих дизайнах.

Фирменный стиль Candice Olson основан на трансформации классического дизайна с учетом современных тенденций.

Обои этих коллекций не только создадут неповторимый интерьер, но и являются контрактными и максимально износостойкими.



YORK
CONTRACT

candice OLSON





Stacy Garcia.

Чистые цвета и инновационные техники –
отличительный стиль американских обоев

Stacy Garcia для **York Wallcovering** .

Дизайнер выпускает коллекции обоев для
стен, в качестве которых не приходится
сомневаться - контрактные покрытия для
офисов людей, которые ценят работу
дизайнера.

Неповторимое творчество отличает эти обои
от других брэндов и выделяет их из числа
многих. Используя современные технологии
дизайнер экспериментирует с фактурами и
техниками нанесения рисунка.

В коллекциях часто встречаются интересные
сочетания цветов и принтов, которые могут
сделать интерьер уникальным.



YORK
CONTRACT

Stacy Garcia.





Обои Norwall изготавливает один из ведущих канадских производителей.

Norwall — это практичные и современные стеновые покрытия, выполненные на основе ткани.

Обои производятся по ширине 1.37, кратно рулону

Основываясь на испытаниях контрактных обоев Norwall, мы получили следующие показатели:

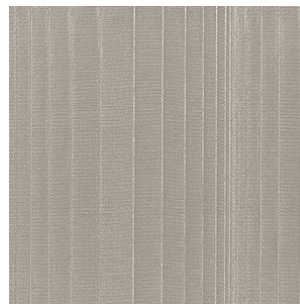
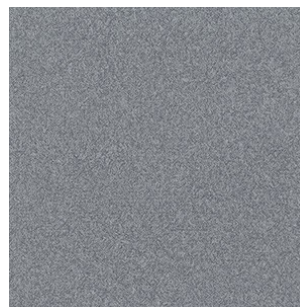
Группа горючести – **Г1** (слабогорючий материал)

Группа воспламеняемости - **В1**

(трудновоспламеняемый)

Дымообразующая способность - **Д3** (высокая)

Токсичность **Т2** (умеренноопасная)





Контрактные обои



The image displays two rolls of wallpaper. The top roll is a dark blue color with a fine, wavy, textured pattern. The bottom roll is a light brown or beige color with a similar wavy, textured pattern. The rolls are shown at an angle, highlighting their cylindrical shape and the texture of the paper.